

# JKL6C、JKL6B系列低压无功补偿控制器

## 产品概述



JKL6系列无功功率自动补偿控制器，适用于低压配电系统电容器补偿装置的自动调节控制器，使功率因数达到用户预订状态，提高电力变压器的利用效力，减少线损，改善供电的电压质量，从而提高了经济效益与社会效益。



## 正常工作条件及安装条件

- 海拔：海拔高度不高于2500米。
- 温度：环境温度 $-25^{\circ}\text{C}$ ~ $+50^{\circ}\text{C}$ 。
- 湿度：空气湿度在 $40^{\circ}\text{C}$ 时不超过50%， $20^{\circ}\text{C}$ 时不超过90%。
- 安装环境：周围环境无腐蚀性气体，无导电尘埃，无易燃易爆的介质存在。
- 安装地点：无剧烈震动。

## 主要技术数据

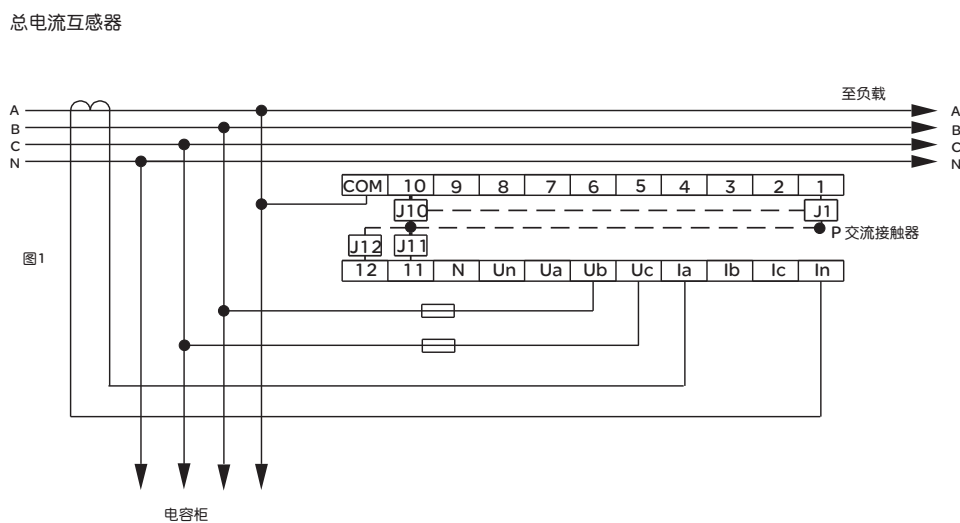
额定电压	AC 220/380V 50、60Hz
额定电流	AC 0~5A 50Hz
触点容量	AC 220 5A 50Hz
功率因数	滞后0.01-超前0.01
控制方式	自动寻优/循环投切
灵敏度	100mA
防护等级	外壳IP40

## 开孔尺寸型号

产品型号	取样电压	开孔尺寸
JKL6C	线电压380V	113X113mm
JKL6C	相电压220V	113X113mm
JKL6B	线电压380V	162X102mm
JKL6B	相电压220V	162X102mm

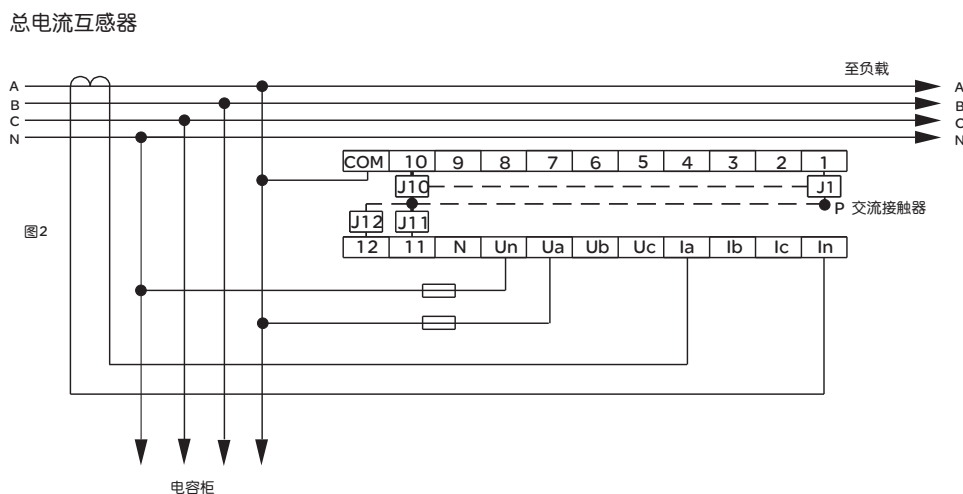
# JKL6C、JKL6B系列低压无功补偿控制器

## 接线图



### JKL6C、JKL6B

- 取样电压380V
- Ub、Uc电压信号输入端
- Ia、In电流信号输入端
- COM控制输出端子公共端
- 1-12为12路输出端子
- 如接触器为380V，P点接B或C；如接触器为220V，P点接N相



### JKL6C、JKL6B

- Ua、Un电压信号220V输入端
- Ia、In电流信号输入端
- COM控制输出端子公共端
- 1-12为12路输出端子
- 如接触器为380V，P点接B或C；如接触器为220V，P点接N相