



基本型



带帽型

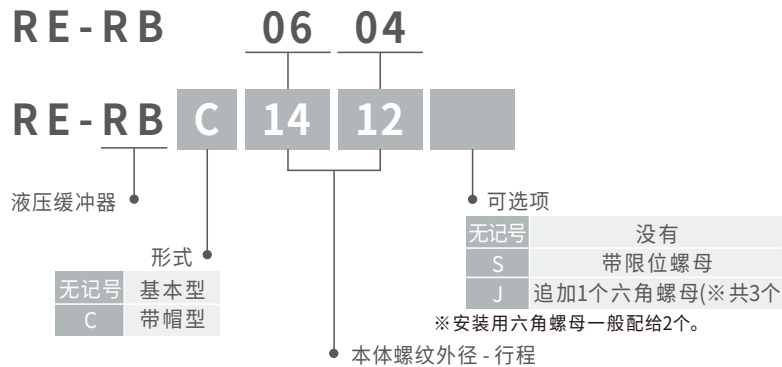
型号·规格

规格	型号	基本型	RE-RB0604	RE-RB0805	RE-RB0806	RE-RB1006	RE-RB1007	RE-RB1411	RE-RB1412	RE-RB2015	RE-RB2725
		带帽型	-	RE-RBC0805	RE-RBC0806	RE-RBC1006	RE-RBC1007	RE-RBC1411	RE-RBC1412	RE-RBC2015	RE-RBC2725
最大吸收能 J ^{注1)}			0.5	0.98	2.94	3.92	5.88	14.7	19.6	58.8	147
外径螺纹尺寸			M6×0.75	M8×1.0		M10×1.0		M14×1.5		M20×1.5	M27×2
行程 mm			4	5	6	6	7	11	12	15	25
最大当量质量 kg ^{注1)}			3		-						
冲击速度 m/s			0.3~1.0			0.05~5.0					
最高使用频率 cycle/min ^{注2)}			80	80	80	70	70	45	45	25	10
最大允许推力 N			150	245	245	422	422	814	814	1961	2942
环境温度范围 °C			-10~80°C(未冻结时)								
弹簧力 N	伸长时		3.05	1.96	1.96	4.22	4.22	6.86	6.86	8.34	8.83
	压缩时		5.59	3.83	4.22	6.18	6.86	15.30	15.98	20.50	20.01
质量 g	基本型		5.5	15	15	23	23	65	65	150	350
	带帽型		-	16	16	25	25	70	70	165	400

注1) 最大吸收能量、最大当量质量及最高使用频率是常温(20~25°C)时的值。

注2) 表示为每1周期的最大吸收能量时的频率, 根据吸收能量的大小, 可适当地增加使用频率。

型号表示方法



可换零件型号/带帽(仅树脂部分)

RE-RBC 08 C

适合本体型号

无记号	基本型	08	RE-RBC0805、806	20	RE-RBC2015
C	带帽型	10	RE-RBC1006、1007	27	RE-RBC2725
		14	RE-RBC1411、1412		

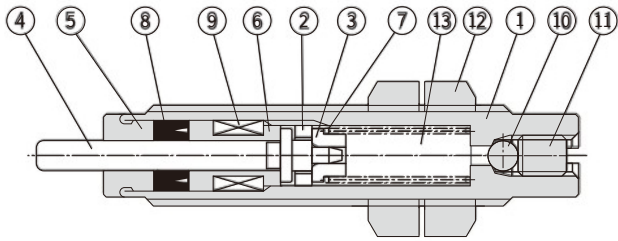
帽

基本型上不能安装帽。配置时, 按带帽型订购

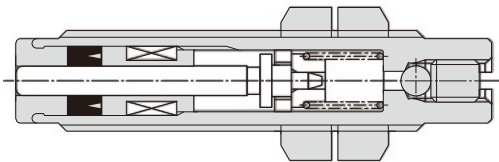
构造图

RE-RB0604

不动作时



动作时

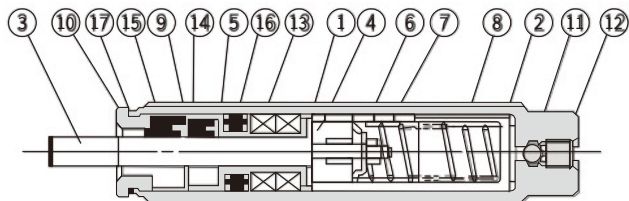


构成零部件

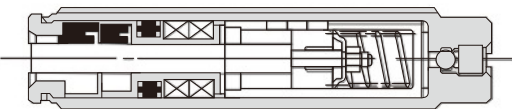
序号	零部件名	材质	处理
1	外筒	快削钢	氮化处理
2	活塞	铜合金	-
3	弹簧导座	不锈钢	-
4	活塞杆	碳钢	氮化处理
5	限位器	不锈钢	-
6	轴承	铜合金	-
7	复位弹簧	钢琴丝	三价铬酸锌
8	杆密封圈	NBR	-
9	储能件	NBR	发泡橡胶
10	钢球	轴承钢	-
11	内六角螺塞	特殊钢	镀镍
12	六角螺母	碳钢	镀镍
13	动作油	矿物油	-

RE-RB□0805~2725

不动作时



动作时

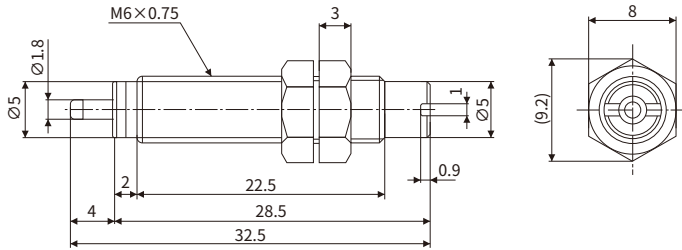


构成零部件

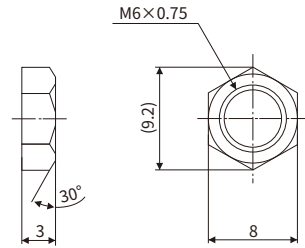
序号	零部件名	材质	处理
1	外筒	轧辊钢	灰涂料
2	内筒	特殊钢	热处理
3	活塞杆	特殊钢	无电解镀镍
4	活塞	特殊钢	热处理
5	轴承	特殊轴承钢	
6	弹簧座	碳钢	铬酸锌
7	锁母	铜	
8	复位弹簧	钢琴丝	铬酸锌
9	密封件座	铜合金	
10	限位器	碳钢	铬酸锌
11	钢球	轴承钢	
12	螺堵	特殊钢	
13	储能件	NBR	发泡橡胶
14	杆密封圈	NBR	
15	防尘密封圈	NBR	
16	垫圈	NBR	
17	垫圈	NBR	仅RE-RB(C)2015, 2725

外形尺寸图

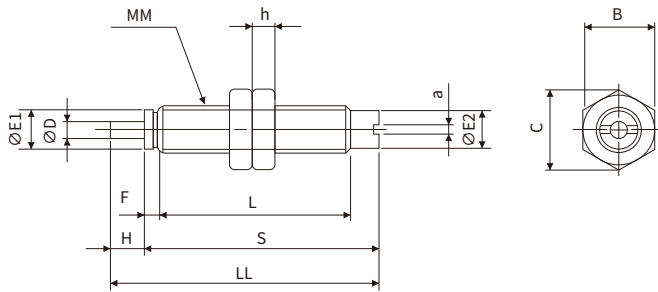
RE-RB0604



六角螺母(2个标准装备)

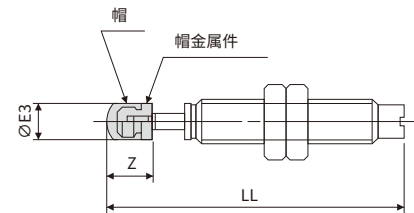


基本型/RE-RB0805·RE-RB0806·RE-RB1006·RE-RB1007



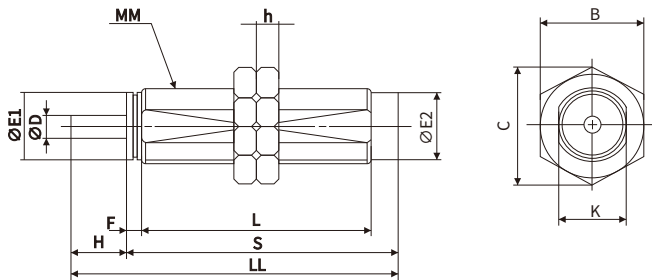
带帽型/RE-RBC0805·RE-RBC0806
RE-RBC1006·RE-RBC1007

※下图其它未标注尺寸与基本型相同。



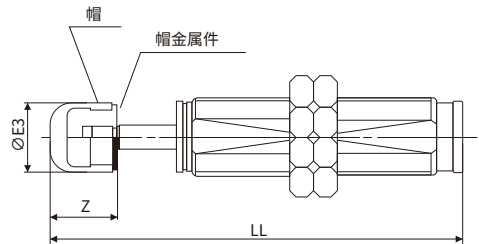
型号		基本型尺寸										※带帽型			六角螺母尺寸		
基本型	带帽型	D	E ₁	E ₂	F	H	a	L	LL	MM	S	E ₃	LL	Z	B	C	h
RE-RB0805	RE-RBC0805	2.8	6.8	6.8	2.4	5	1.4	33.4	45.8	M8×1.0	40.8	6.8	54.3	8.5	12	13.9	4
RE-RB0806	RE-RBC0806	2.8	6.8	6.8	2.4	6	1.4	33.4	46.8	M8×1.0	40.8	6.8	55.3	8.5	12	13.9	4
RE-RB1006	RE-RBC1006	3	8.8	8.6	2.7	6	1.4	39	52.7	M10×1.0	46.7	8.7	62.7	10	14	16.2	4
RE-RB1007	RE-RBC1007	3	8.8	8.6	2.7	7	1.4	39	53.7	M10×1.0	46.7	8.7	63.7	10	14	16.2	4

基本型/RE-RB1411·RE-RB1412·RE-RB2015·RE-RB2725



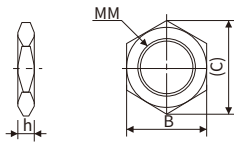
带帽型/RE-RBC1411·RE-RBC1412
RE-RBC2015·RE-RBC2725

※下图其它未标注尺寸与基本型相同。



型号		基本型尺寸										※带帽型			六角螺母尺寸		
基本型	带帽型	D	E ₁	E ₂	F	H	K	L	LL	MM	S	E ₃	LL	Z	B	C	h
RE-RB1411	RE-RBC1411	5	12.2	12	3.5	11	12	58.8	78.3	M14×1.5	67.3	12	91.8	13.5	19	21.9	6
RE-RB1412	RE-RBC1412	5	12.2	12	3.5	12	12	58.8	79.3	M14×1.5	67.3	12	92.8	13.5	19	21.9	6
RE-RB2015	RE-RBC2015	6	18.2	18	4	15	18	62.2	88.2	M20×1.5	73.2	18	105.2	17	27	31.2	6
RE-RB2725	RE-RBC2725	8	25.2	25	5	25	25	86	124	M27×1.5	99	25	147	23	36	41.6	6

六角螺母 (标准装2个)

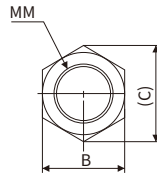
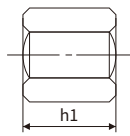


型号	尺寸			
	MM	h	B	C
RE-RB06J	M6×0.75	3	8	9.2
RE-RB08J	M8×1.0	4	12	13.9
RE-RB10J	M10×1.0	4	14	16.2
RE-RB14J	M14×1.5	6	19	21.9
RE-RB20J	M20×1.5	6	27	31.2
RE-RB27J	M27×1.5	6	36	41.6

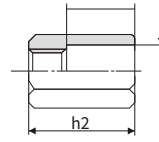
可选件

限位螺母

基本型用



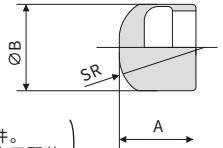
带帽型用



型号		尺寸						
基本型	带帽型	B	C	h ₁	h ₂	MM	d	f
RE-RB08S	RE-RBC08S	12	13.9	6.5	23	M8×1.0	9	15
RE-RB10S	RE-RBC10S	14	16.2	8	23	M10×1.0	11	15
RE-RB14S	RE-RBC14S	19	21.9	11	31	M14×1.5	15	20
RE-RB20S	RE-RBC20S	27	31.2	16	40	M20×1.5	23	25
RE-RB27S	RE-RBC27S	36	41.6	22	51	M27×1.5	32	33

易损件

帽



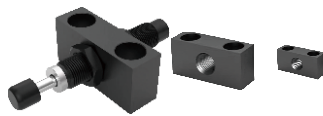
※(帽是易损件。在基本型中不配装。)

材质 聚氨酯

型号	尺寸		
	A	B	SR
RE-RBC08C	6.5	6.8	6
RE-RBC10C	9	8.7	7.5
RE-RBC14C	12.5	12	10
RE-RBC20C	16	18	20
RE-RBC27C	21	25	25

液压缓冲器用脚座件

RE-RB系列的脚座安装件有对应。

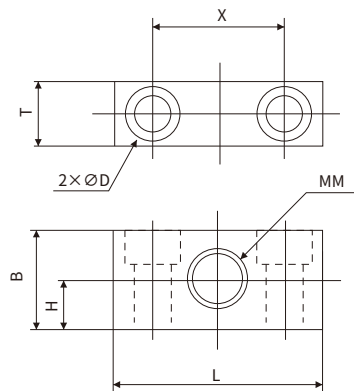


型号

型号	适合液压缓冲器
RE-RB08-X331	RE-RB□0805 0806
RE-RB10-X331	RE-RB□1006 1007
RE-RB14-X331	RE-RB□1411 1412
RE-RB20-X331	RE-RB□2015
RE-RB27-X331	RE-RB□2725

※脚座件另行配置。

外形尺寸图



型号	B	D	H	L	MM	T	X	安装螺钉
RE-RB08-X331	15	4.5贯通、8沉孔深4.4	7.5	32	M8×1.0	10	20	M4
RE-RB10-X331	19	5.5贯通、9.5沉孔深5.4	9.5	40	M10×1.0	12	25	M5
RE-RB14-X331	25	9贯通、14沉孔深8.6	12.5	54	M14×1.5	16	34	M8
RE-RB20-X331	38	11贯通、17.5沉孔深10.8	19	70	M20×1.5	22	44	M10
RE-RB27-X331	50	13.5贯通、20沉孔深13	25	80	M27×1.5	34	52	M12